

## 开年就要隆重“崎”事 | SCARA 界六边形战士满血上阵

我国工业机器人市场飞速发展，SCARA 战场的角逐也日益激烈。聚焦价格和性能这对矛盾点，来看看下面这位“六边形战士”如何靠综合实力突围：

 川崎机器人



扫一扫，观看视频

扫码观看视频感受隆崎 KLS 的多维属性

### 突破瓶颈 焕新思路

SCARA 战场的竞争愈演愈烈，其中一个核心的矛盾点就是**价格和性能**难以平衡：如果为了打价格战而一味降低成本，自然会牺牲部分性能影响用户体验；同时 SCARA 市场发展至今性能优化空间越来越小，只能硬拼最快生产节拍。但目前对节拍的追求让广大厂家都走上了采用更大电机以获得更快速度的道路。由于成本和负载等级的限制，这种竞赛很快就会迎来瓶颈。

制造业需要性能顶尖的机器人产品去突破生产效率瓶颈，同时也渴望以尽可能低的价格来实现批量投入生产。停止在各自圈层中内耗，**开发出具备中高端性能且价格适中的高性价比产品**，或许是满足大部分市场需求、从容面对业态趋势的新思路。

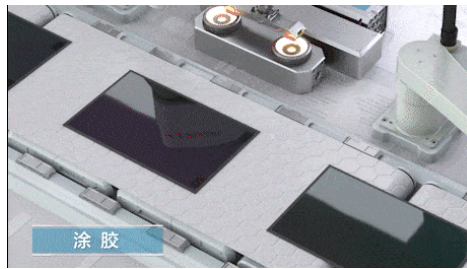
### 得天独厚 突出重围

作为**川崎机器人**与**隆深机器人**推出的合资品牌，隆崎机器人通过发挥合资背景优势，面向全行业市场推出兼顾性能与价格的高性价比 SCARA 产品 **KLS400**、**KLS600**。依靠多方面综合实力，逐渐从竞争激烈的 SCARA 市场脱颖而出。



隆崎 SCARA 机器人 KLS400、KLS600

强强联合的成立背景让隆崎机器人具备得天独厚的先天优势：不仅能够高效调动川崎机器人与隆深机器人历经十余年在中国积累的市场和售后服务资源，而且充分发挥着**供应链体系、营销体系、服务体系**三位一体有机结合的生态优势。

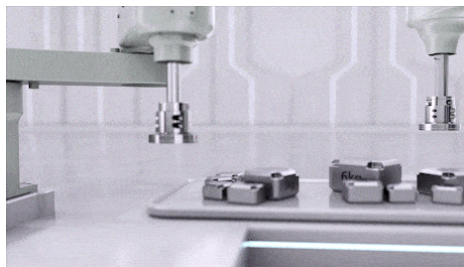


涂胶、搬运、组装等多种应用

在实际应用中，隆崎 SCARA 机器人 KLS400、KLS600 正活跃在 3C、家电、医疗等行业，可为中小零件的装配、上下料、搬运、分拣、检测、涂胶等多种生产环节高效赋能，为企业带来完整的自动化生产结构，提高生产效率。

### SCARA 界六边形战士

“六边形战士”常被用来形容各方面均衡且都达到较强的地步。隆崎 SCARA 机器人 KLS400、KLS600 不仅**性价比高**，而且在设计之初就从各个维度**对标业内一流 SCARA 产品**，可以说是 SCARA 界的“六边形战士”。



应用广泛的臂展及负载能力

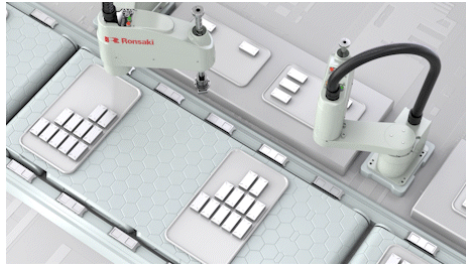
KLS400 的臂展为 **400mm**，可负载 **3kg** 重量；KLS600 的臂展为 **600mm**，可负载 **6kg** 重量。拥有市场上**应用最广泛的负载和臂展**。



高速运动，节拍达到 0.4s

SCARA 节拍 0.4s 是划分高低端产品以及各个厂家展示性能的主要参数，但许多产品只能在特定条件下才能达到官方宣传的数字。

通过使用与川崎机器人相同的伺服控制和运动控制，匹配手臂内优选的电机与减速机，隆崎 SCARA 不止在特定条件下保证达到 0.4s 的标准节拍。经优化验证，在**各种负载和运动轨迹的工况下**都能达到稳定的性能水准，为客户提供更高速度、更短节拍，提升生产效率。



高精度+高刚性，“刚柔并济”

隆崎 SCARA 重复定位精度达到 $\pm 0.02\text{mm}$ ，其直线轨迹、圆弧轨迹重复偏移量均在 $\pm 1.0\text{mm}$  以内。在快速响应高速运动的同时还能**充分抑制震动**，从而在到达目标急减速时仍能保证定位精度。

精密的驱动传动设计、严格的手臂零部件品质管控、日本川崎的组装工艺要求以及每台机器人出厂前的激光跟踪校验，各环节连贯的高标准执行造就了隆崎机器人手臂的**高精度和高刚性**。



控制柜体积小，节省空间

KLS400、KLS600 应用的广泛性基于川崎机器人先进的控制系统，采用在通用控制柜的基础上，**进一步小型化 F60 控制柜**。

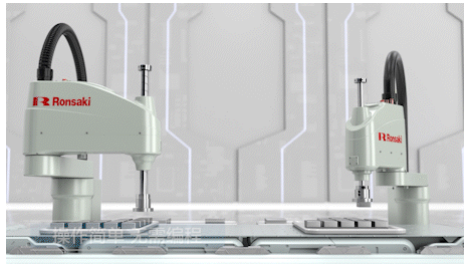
F60 控制柜尺寸小、重量轻，其自重仅为 8.3kg，可堆叠使用。**高密度布置**减少控制柜的设置空间，尤其适合 3C、家电、医疗等行业产线，帮助企业实现自动化生产。



操作系统远程可控，简便高效

隆崎机器人采用川崎机器人的操作系统，除可使用川崎机器人示教器操作以外，还开发了基于 PC 端的操作软件 **K-TEACH**。

K-TEACH 可实现远程操作，无需编程，**同一台 PC 端可同时控制多台机器**，大幅降低技术支持成本；同时借助图形参数模块化操作，大大降低了机器人的使用难度。



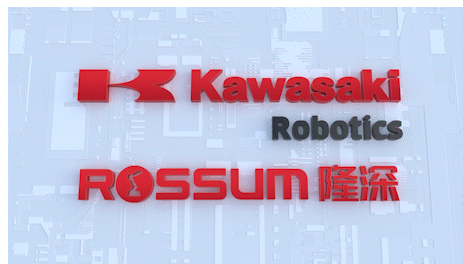
#### 四大服务模块实现便捷维保

在川崎机器人生产技术的指导下，设计手臂之初就充分考虑到了维护性能。基于配置电机、减速器、手臂、线缆**四大维保服务的模块化组件设计**，实现便捷维保，方便客户快速地进行设备保养及零部件拆装。

即便是初次接触隆崎手臂，通过2-3天的练习，也可以掌握手臂整机的拆装工作，这让隆崎的代理商和终端用户都可以进行**快速调试**。

### 坚守优势 创新发展

想在风起云涌的 SCARA 赛道站稳脚跟，必须要坚守住自己的优势。隆崎机器人的快速发展，就离不开本身拥有的**先进技术**与**市场优势**。



#### 川崎先进技术+隆深市场优势

**技术方面**由工业机器人出货量名列前茅的**日本品牌川崎机器人**操刀。川崎重工50余年机器人手臂设计、伺服控制与操作软件开发的宝贵经验，能帮助隆崎机器人精准贴合客户需求开发产品。

**市场方面**则依托扎根中国市场深度了解用户的**国内品牌隆深机器人**。凭借其丰富的集成整合经验以及成熟的市场和售后服务体系，能让隆崎机器人“如虎添翼”，更迅速地适应中国市场。

得益于这样的合资背景优势，再有技术、开发、供应链等多项优质条件加持，隆崎机器人将坚守自身优势，大力创新发展，继续坚持为中国市场提供性能优越、品质稳定、价格合适的机器人产品。

川崎机器人（天津）有限公司